

# OBSERVATOIRE DEPARTEMENTAL DE LA SECURITE ROUTIERE DE LA GUADELOUPE



## Bilan du mois de Mars 2019

**Avertissement : Les résultats présentés reposent sur un système de remontées rapides. Il s'agit de données provisoires.**

Bilan mensuel	Accidents	Tués	Blessés	dont hospitalisés		
<b>MARS 2019</b>	35	6	55	20		
<b>MARS 2018</b>	37	3	53	27		
<b>Différence</b>	-2	3	2	-7		
<b>Evolution</b>	-5.4%	+100.0%	+3.8%	-25.9%		
du 1er Janv. au 31 Mars						
<b>2019 (provisoire)</b>	86	12	122	55		
<b>2018</b>	96	11	116	69		
<b>Différence</b>	-10	1	6	-14		
<b>Evolution</b>	-10.4%	+9.1%	+5.2%	-20.3%		
<b>Comparaison sur 12 mois en année glissante</b>						
	Accidents	Tués	Blessés	dont hospitalisés		
<b>AVR. 2018 à MARS 2019</b>	357	34	500	247		
<b>AVR. 2017 à MARS 2018</b>	349	40	486	285		
<b>Différence</b>	8	-6	14	-38		
<b>Evolution</b>	+2.3%	-15.0%	+2.9%	-13.3%		
<b>Classement par catégories d'usagers impliqués (tués)</b>						
		31 ans	36 ans	79 ans	49 ans	53 ans
	VL	Usagers vulnérables			Total	
		Motocyclettes	Cyclomoteurs	Piétons		
Janvier	3	0	0	1	4	
Février	2	0	0	0	2	
Mars	2	1	1	2	5	
<b>Total</b>	<b>7</b>	<b>1</b>	<b>1</b>	<b>3</b>	<b>12</b>	

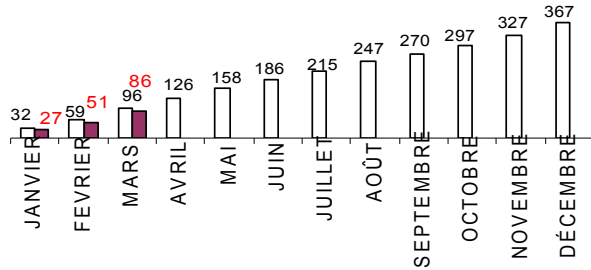
Le mois de Mars 2019 a été marqué par le décès d'une jeune enfant de 2 ans et demi démunie d'équipement de sécurité en véhicule léger. Durant ce même mois, le nombre de tués a doublé par rapport à 2018 : 6 contre 3. Cependant, le nombre d'accidents a baissé de 5,4 % tout comme le nombre de blessés hospitalisés qui enregistre une diminution de 25,9%.

En cumulé depuis le début de l'année, la même tendance est observée en comparaison avec le 1er trimestre 2018 : le nombre de tués a augmenté de 9,1 % tandis que le nombre d'accidents a diminué de 10,4 % et le nombre de blessés hospitalisés de 20 %.

**Attention** : sur ce 1<sup>er</sup> trimestre, chaque semaine , en moyenne 1 personne a perdu la vie sur les routes du département.

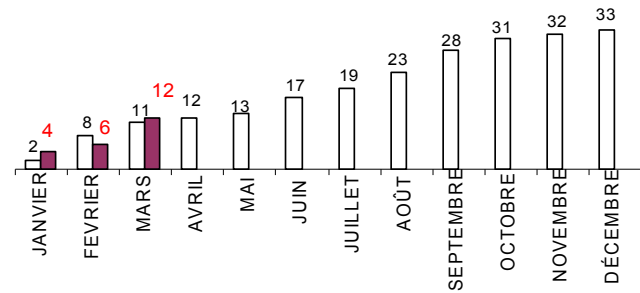
## ACCIDENTS

□ 2018  
■ 2019



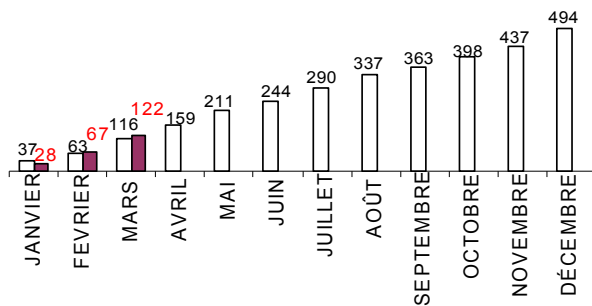
## TUES

□ 2018  
■ 2019

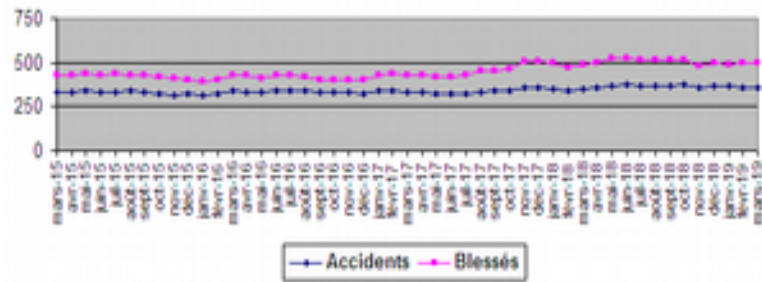


## BLESSES

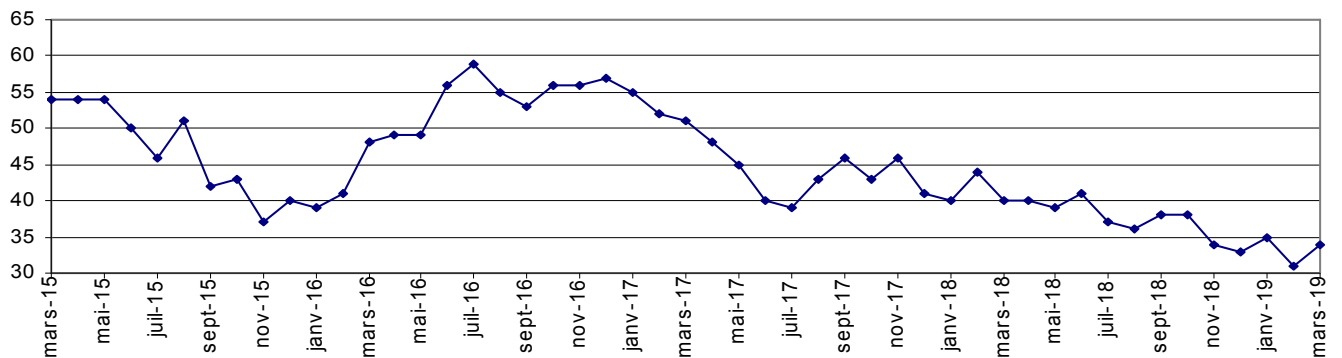
□ 2018  
■ 2019



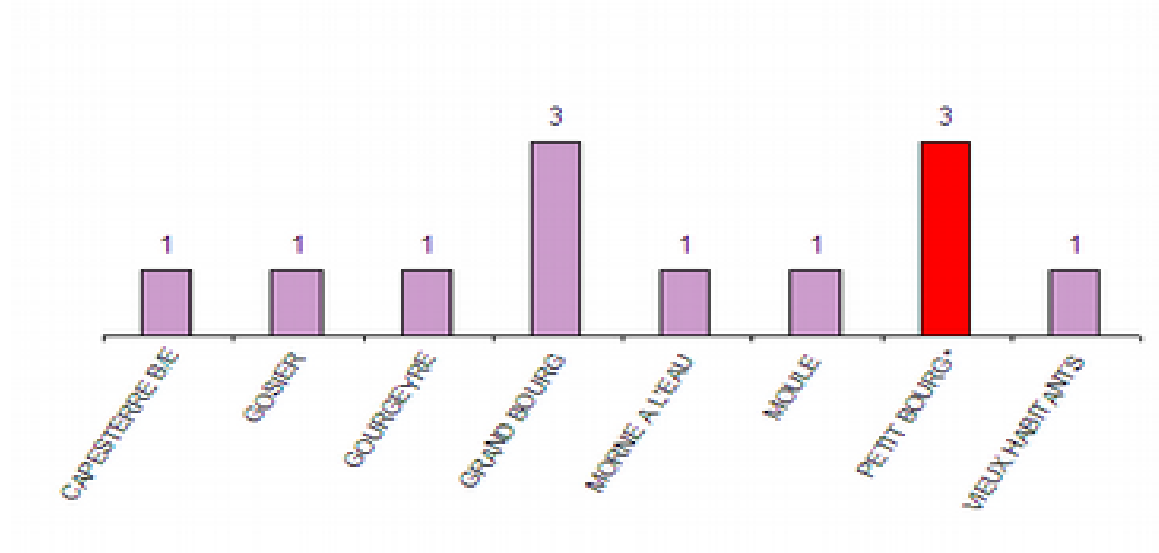
### Evolution sur 12 mois glissants



### Evolution sur 12 mois glissants du nombre de tués



**Répartition du nombre d'accidents mortels par commune**  
**du 01 Janvier au 31 Mars 2019**



\* dont un accident avec 2 tués

Parmi ces **12 tués**, on dénombre 7 en VL (dont 4 passagers) et 5 usagers vulnérables (1 en moto, 1 en cyclo et 3 piétons).

***Les usagers vulnérables représentent 42 % des tués.***

Direction de l'Environnement de l'Aménagement et du Logement (DEAL)  
Cellule Départementale de la Sécurité Routière  
Observatoire  
Zone d'activités de Dothémare II  
Bâtiment F "Kann'Opé"  
97139 Les Abymes  
Tél. : 05 90 60 40 56 Fax : 0590 22 08 99  
[www.guadeloupe.developpement-durable.gouv.fr](http://www.guadeloupe.developpement-durable.gouv.fr)  
[ftes.deal-guadeloupe@developpement-durable.gouv.fr](mailto:ftes.deal-guadeloupe@developpement-durable.gouv.fr)